

組合 NEWS

Faculty and Staff Union of Kanazawa University
金沢大学教職員組合執行委員会
金沢市角間町
Tel.076-262-6009(FAX同じ) / 角間内線2105
E-mail kanazawa@ku-union.org
ホームページ <http://www.ku-union.org/>

2012年8月7日

通巻 1190号

この号の内容

- | | |
|--------------|----|
| ●ふれあいコンサート報告 | 1P |
| ●新入組合員歓迎会報告 | 2P |
| ●バーベキュー報告 | 3P |
| ●全大教教研集会のご案内 | 4P |

イベント報告

6月～7月は様々なイベントが行われました。

「新入組合員歓迎会」には多くの新入組合員の方が参加され、とても盛り上がりました。

「ふれあいコンサート」は毎年盛況で今年も約150名以上の参加となり、すばらしい音色に聴き入りました。

「地引網&バーベキュー」は、悪天候のため、残念ながら地引網体験はできませんでしたが、バーベキューやすいか割りをして大人も子どもも楽しみました。

それぞれ、参加された方からの報告・感想を紹介します。

金沢大学付属病院 外来棟4階 宝ホール

6月30日 ふれあいコンサートを開催して

6月30日(土)病院で恒例のふれあいコンサートを行いました。組合の社会貢献の一環として行うもので、今回で10回目になります。今年は金沢大学の卒業生でもあるモンゴル出身の李彩霞(りさいか)さんによる二胡演奏です。

入院患者の方々を中心に続々聴衆が詰めかけ、参加者は150名以上になりました。

美しいモンゴル衣装に包まれた李さんの、哀愁の中にも力強い広い草原の大地を思わせる素晴らしい二胡の音色に酔いしれました。

聴衆の中には感激のあまり涙する人がちらほら。そっと会場を出てきた女性は涙を拭き拭き、色々思い出しちゃって…こんな素敵なお演奏を聴けるとは思っていなかったわ。とロビーでハンカチを握り締め聴き入っていました。

一時間でしたが、リフレッシュされたひとときでした。

協賛いただきました附属病院、済美会、生協はじめ、ご協力いただきました看護部、医事系の皆様、ありがとうございました。

(T)



6月22日★ 〈新入組合員歓迎会〉に参加して

飯島洋と申します。昨年の10月から本学学校教育学類(国語教育専修)でお世話になっております。組合歓迎会にご招待いただき、和やかなひと時を過ごすことが出来ました。心より御礼申し上げます。

研究室で仕事をしていると、なかなか先生方、職員の方々とお話しする機会がもてず、他学類の組合員の方々と歓談することが出来たのは大変貴重な機会でした。これまでの職場は大学ではありませんでしたので、「大学の先生」なる存在に対して戦々兢兢といいますが、「私なんぞがやっていけるのか」とびくびくしておりましたが、優しくいい方たちばかりで、金沢大学に採用していただいて本当に有難く幸甚に思っております。

給与削減が決定されるなど、雇用をめぐる状況は厳しいものがありますが、組合を皆様との繋がり(lien)を確かなものとする場(lieu)とすることが、大きな力になるように存じます。今後ともどうぞよろしくお願いいたします。

(学校教育系 飯島 洋)



先日、Fusion21@21世紀美術館で開催された新入組合員歓迎会に参加させていただきました。歓迎会の前にはフレスコ壁画研究センターの宮下さんによる美術館内の見学ツアーに参加しました。初めて21世紀美術館に来た私でしたが、解説のおかげで見どころをしっかりと押さえられました。

席次はくじ引き！新入～ベテラン組合員の方々がまんべんなく交流できるようにという配慮のおかげで、先輩の方々と楽しくおしゃべりできました。

おいしいブッフェの後は兼六園の白鳥路へホテルを観に行き、街中で観るホテルに新入組合員は大興奮！！2次会はそのまま散歩がてら近江町のカフェに行き、まったりとデザートをいただきました。組合の皆さんはとても親しみやすい方々ばかりで、この日初めて会ったとは思えないほどに話も弾みました。

私の職場は医学系なので、普段の業務では病院部や理工系・人文系の教職員の方々とお知り合いになれる機会はほとんどなく、組合に入ったことで初めて出会えた方々がたくさんいらっしゃいます。自分とは異なったフィールドの話聞くことはとても新鮮で、狭くなりかけていた自分の視野を広げるいい機会になりました。

金沢大学はとても大きな組織であるからこそ、ここに働く人々を繋いでいる組合という存在の大切さとあたたかさを感じた歓迎会でした。

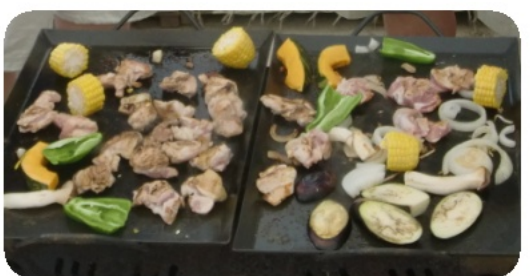
(医学系 齊藤 夕貴)



7月7日★ 〈バーベキュー〉に参加して

7月7日に開催された〈地引き網・バーベキュー〉に参加させていただきました。今年度に入ってから他にもいくつかイベントがあったのですが、なかなか都合が付き、これが初めての行事への参加となりました。大会前は天気が悪い日が続き、7月7日当日午前は雨こそ弱かったのですが、風が非常に強い生憎の天気となりました。残念ながら悪天候のために地引き網は中止となり、バーベキューのみが風を防げるテントのおかげでなんとか開催できるという状況でした。バーベキューを焼く方の人手が少し足りないようでしたので、初参加であり勝手がわからない場所で勝手なことをするのもどうかと思いつつも、食べる側ではなく焼く側にまわらせてもらうことにしました。天気が悪くても子供達の食欲と体力には全く関係なかったようで、始終にぎやかでした。次の機会は晴れて欲しいものです。

(自然システム学類 畝山 多加志)



楽しかったバーベキュー

7月7日に、海でバーベキューをしました。ほんとは、じびきあみもするよていだったけれど、雨と風でちゅうしになりました。場所は、大学からバスで、30分のつたら、つきました。風が強いところでした。中に入ると、たくさんの方が来ていました。さっそく、かかりの人たちが、じゅんぴを、していました。ジュースやお酒を、ひやしていました。だいぶ時間がたったころ、お肉や、ウィンナーを、やいているにおいが、してきました。かかりの人が、「もうやけたよ。」と、いいました。さっそく、かみざらを、とってじゅんぱんにならびました。わたしは、とうもろこしとウィンナーを食べました。とてもおいしかったです。でも、やきたてなのであつかったです。つぎに、お肉を食べてみました。おいしかったです。さいごにやきそばを、食べました。食べたことのないあじでした。おいしくてつい食べてしまうくらいでした。それから、すいかわりを、しました。われて、そのすいかを、食べました。とてもおいしかったです。

来年もあつたら、またいきたいです。

(小学3年生 しみず さとみ)

全大教 第24回教研集会のご案内

大震災・原発事故を教訓として「公共」と「共生」のあり方に
高等教育はどう応えるのか

日時／9月21日（金）13：00開会
～23日（日）12：00閉会



会場／東京海洋大学（越中島キャンパス）

集会

- 9月21日（金） 全体集会 13：00～16：00
- 9月21日（金） A分科会 16：00～9/22 12:00
- 9月22日（土） 学習講座 13：00～15：00
＜1.労使交渉の進め方 2.魅力ある組合と組織づくり＞
- 9月23日（日） B分科会 15：30～9/23 11：30

分科会テーマと趣旨

A分科会

- 1.『大学改革実行プラン』を越える大学づくり
- 2.自律的な労使関係の下で労働条件の改善をー国立大学法人の自律性と教職員の権利の回復をー
- 3.大学における教育実践
- 4.男女共同参画ーワーク・ライフ・バランスを男女ともに実現するためにー
- 5.教員養成系大学・学部問題
- 6.東北大震災・福島原発事故にかかわる教育と支援活動

B分科会

- 1.大学評価を通して高等教育に普遍的な課題を考える
- 2.要求活動と結合した組合づくり、毎年純増を目指して！
- 3.教員の待遇・労働条件と教育研究環境
- 4.事務職員
- 5.技術職員
- 6.図書館職員
- 7.大学共同利用機関
- 8.附属学校
- 9.非常勤職員

参加ご希望の方は、
組合事務所までご連絡
下さい。

活動日誌

6月



- | | | | | | | | | | | | | | | |
|-------------|--|------------------------|------|---------------|----------|------|------------------------|-------------------------|--------|---------|--|---------------------------|-------------------|--------------------|
| 30日 | 29日 | 28日 | 27日 | 25日 | 22日 | 21日 | 19日 | 16日 | 13日 | 11日 | 7日 | 5日 | 4日 | |
| 病院ふれあいコンサート | 角間北支部 第2回教研集会
グローバル人材育成問題
弁護士相談
める申入れ | 給与減額反対、団交実施を求
める申入れ | 団体交渉 | 女性部 世界の仲間を囲む会 | 新入組合員歓迎会 | 団体交渉 | 第7回女性部役員会
第22回執行委員会 | フオーラム（名古屋）
第3回全国大学職員 | 申入れ書提出 | 選挙管理委員会 | 事務職員の労働実態に関する意見交換会（角間地区過半数代表との共催）
（角間・宝町） | 給与減額臨時特例法への対応に関する大学主催の説明会 | 団体交渉
第21回執行委員会 | 緊急集会 給与減額臨時特例法への対応 |